

# Zet 5

## Das Datenbankprogramm



Die Anwendung „Datenbank“ stellt die internationale Datenbank der Übungsfirmen zur Verfügung.

Es können Übungsfirmen nach verschiedenen Kriterien gesucht und deren Daten eingesehen werden.

Ferner kann der eigene Eintrag, der anderen Übungsfirmen angezeigt wird, in dieser Datenbank geändert werden.



# Inhaltsverzeichnis

Hauptmenu der Datenbank .....	<b>3</b>
Liste der Übungsfirmen .....	<b>4</b>
Daten der Übungsfirma .....	<b>5</b>
Suchfunktionen .....	<b>6</b>
Einfache Suche .....	6
Umfangreiche Suche .....	7
Spezielsuche .....	8
Suche nach neuen und gelöschten Übungsfirmen .....	9
Gelbe Seiten .....	<b>10</b>
Suche Nach Branchen .....	10
Suche nach Schlagworten.....	11
Suche nach Text.....	12
Download von Übungsfirmendaten .....	<b>13</b>
Eigene Daten ändern .....	<b>14</b>
Anschrift .....	15
Bankkonten .....	16
Sprache .....	16
Arbeitszeit.....	16
Unterbrechung der Arbeit .....	16
Brancheneintrag .....	<b>17</b>
Schlagworte.....	18
Zusätzliche Erklärungstexte .....	19
Kartenanzeige .....	<b>20</b>
Strassenansicht.....	21
Kartenanzeige bei Ergebnislisten.....	22
Eigener Standort bei Listen .....	23
Genauen Standort festlegen .....	24



# Hauptmenu der Datenbank

**Datenbank für Übungsfirmen** 25.01.2010  
10:20:09

▶ ZÜF      ▶ ZET

Angemeldet als LEHRKRAFT      Zentralstelle Deutschland     

Home    Liste ▼    Suchen ▼    Gelbe Seiten    Download ▼    Eigene Daten ändern    Daten ändern ▼    Neue Übungsfirma    Einstellungen    Hilfe

<b>Liste</b>	<p>Zeigt die Liste der Übungsfirmen im Internationalen Übungsfirmenring an. Die Liste kann auf Firmen mit einem bestimmten Anfangsbuchstaben des Namens beschränkt werden. Sie kann sortiert werden nach Name der Firma, dem Ort oder Land <b>und</b> Ort der Firma.</p> <p>Aus dieser Liste heraus lassen sich durch Anklicken die Daten der einzelnen Firma anzeigen.</p>
<b>Suchen</b>	<p>Suche von Firmen, die einen bestimmten Inhalt in einem Datenfeld haben. Bei mehreren Eingaben werden Firmen gesucht, die alle diese Bedingungen erfüllen („und-Verknüpfung“).</p> <p>Aus dieser Liste heraus lassen sich durch Anklicken die Daten der einzelnen Firma anzeigen.</p>
<b>Gelbe Seiten</b>	<p>Suche von Firmen, die in bestimmten Branchen arbeiten bzw. die bestimmte Schlagworte zu ihrem Angebot angegeben haben.</p> <p>Aus dieser Liste heraus lassen sich durch Anklicken die Daten der einzelnen Firma anzeigen.</p>
<b>Download</b>	<p>Listen mit allen Übungsfirmen - national oder international - können vom Server der Zentralstelle heruntergeladen werden. Die Datei kann in einer Tabellenkalkulation oder mit einem Datenbankprogramm geöffnet werden.</p>
<b>Eigene Daten ändern</b>	<p>Hier können Sie den eigenen Datensatz ändern. Sie können Adressenänderungen, Änderungen der Telefon-Nummern oder Änderungen der Branchen etc. eingeben und speichern.</p> <p>Sie müssen die Berechtigung zur Änderung der Daten haben. Diese erteilt der Ausbilder oder Zet-Administrator.</p>
<b>Einstellungen</b>	<p>Hier können Sie Einstellungen vornehmen, die das Verhalten der Seiten für die Dauer dieser Anmeldung oder dauerhaft für alle Benutzer in Ihrer Firma beeinflussen.</p>
<b>Hilfe</b>	<p>Hilfe zur angezeigten Seite oder zur Datenbank-Anwendung insgesamt.</p>



# Liste der Übungsfirmen

Datenbank für Übungsfirmen

25.01.2018 10:35:21

Angemeldet als LEHRKRAFT s Zentralstelle Deutschland Abmelden

Home Liste Suchen Gelbe Seiten Download Eigene Daten ändern Daten ändern Neue Übungsfirma Einstellungen Hilfe

## Liste der Übungsfirmen

63 Firmen werden angezeigt [Druckversion](#)

[1](#) **A B C D E F G H I J K L M N O P Q R S T U V W X Y Z ? Alle**  nur deutsche Firmen  alle Firmen anzeigen [Karte](#) [5](#)

Name der Firma	Ort	Land	Kennung
Záhradníctvo Arwen, s.r.o.	Nitra	SK	SK01_ZAHRARWN
ZAINDULAN, S.L.S.	BARAKALDO	ES	ES01ZAI3012
ZAK-Handels GmbH	Balingen	DE	DE01ZAK
Zako, s. r. o.	Brno	CZ	CZ01750
ZALUX s.r.o.	KOŠICE	SK	SK01_ZALUX
ZAMCO Industriebedarf GmbH	Minden	DE	DE01ZAM
Zapato AB, Öfa, c/o Fässbergsgymnasiet	Mölnidal	SE	SE012284
ZARAGON INTERNACIONAL, S.A.S.	ZARAGOZA	ES	ES01ZIN0320
ZDRAV SVET, d. o. o.	MARIBOR	SI	SI01ZDRSV
Zegal Oy	Rovaniemi	FI	FI01MDN
ZELDA d.o.o.	ZAGREB	HR	HR01ZEL
Zelený tulipán, s.r.o.	Svidník	SK	SK01_ZELTULIP
ZELL AKTIV - SPORTSWEAR	Zell am See	AT	AT010000097
Zell Aktiv Sporthandels GesmbH - Sportgeraete	Zell am See	AT	AT010000096
Zemen Rai LTD	Botevgrad	BG	BG01031
Zemplin Tour, s.r.o.	Sobrance	SK	SK01_ZEMPTOUR
ZENERGIE	LANAKEN	BE	BE01ZEN

Nach der Anmeldung am Datenbankprogramm erscheint als erstes die Liste der Übungsfirmen. Angezeigt werden zunächst die Übungsfirmen, die mit demselben Anfangsbuchstaben beginnen wie der Name der eigenen Übungsfirma.

Die Anzeige aller Übungsfirmen hätte den Nachteil, dass die Übertragung der Daten von über 5.000 Übungsfirmen vom Server sehr lange dauert und immer die Übungsfirmen mit dem Anfangsbuchstaben „A“ zuerst angezeigt würden.

- 1 Durch Klick auf einen Anfangsbuchstaben kann die Liste der entsprechenden Übungsfirmen angezeigt werden.
- 2 Durch Klick auf die Überschrift der entsprechenden Spalte kann die Liste sortiert werden:
  - nach dem Firmennamen
  - nach dem Ort
  - nach dem Land und Ort der Firma.
- 3 Durch Klick auf eine Zeile werden die Daten dieser Übungsfirma angezeigt.
- 4 Über den Link „Druckversion“ wird die angezeigte Liste der Übungsfirmen in einer druckbaren Version ausgegeben.
- 5 Die Funktionen der Kartenanzeige werden weiter unten beschrieben.



# Daten der Übungsfirma

**ZET-Testfirma CAESAR** Kennung DE01ZZC [Druckversion](#)

Übungsfirma Branchen Träger

1

Übungsfirma  
**ZET-Testfirma CAESAR**  
 nur zum TESTEN !!!!!!!!  
 Postanschrift:  
**Testpfad 1b**  
**43511 ESSEN**  
 oder Postfach:  
**Postfach 4711**  
**45311 ESSEN**  
 in  
**Deutschland (DE)**

2 **Karte**

Telefon: +49 201 3204-294  
 +49 201 3204-283  
 Telefax: +49 201 111-358  
 Voip: ---  
 E-Mail: [zco@bfz-essen.de](mailto:zco@bfz-essen.de)  
 Status: aktiv  
 Web-Angebot: <http://www.zuef.de>  
 Webshop: <http://www.zuef.de/Caesar>  
 Steuer ID Nr.: DE 233 233 195  
 Arbeitet international: ja  
 Sprachen: Deutsch, Französisch, Englisch  
 Ansprechpartner: Herr Herz, Herr Tandetzke

Arbeitszeiten

Tag	von	bis
Montag	09:00	17:00
Dienstag	09:00	17:02
Mittwoch	09:00	13:03
Donnerstag	09:00	17:04
Freitag	09:00	14:05

Zeitzone: 1,00  
 Konten

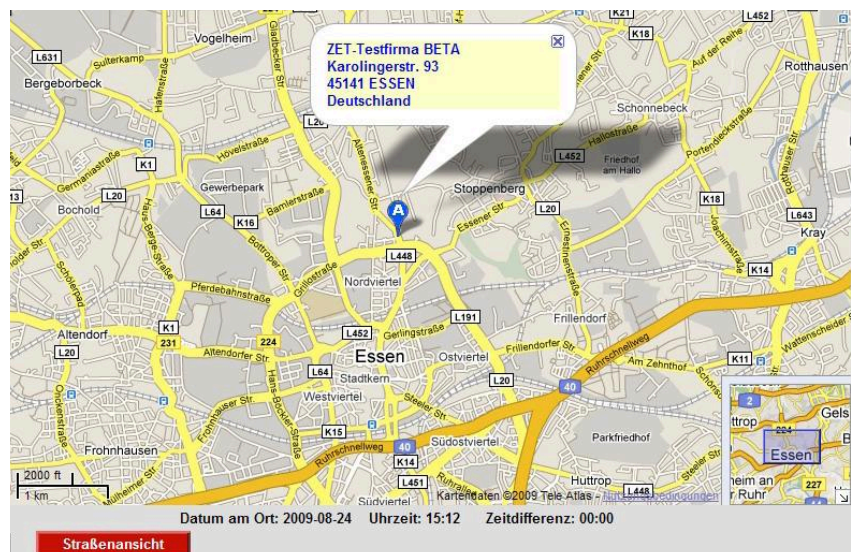
Konto	Bank	Beschreibung
23002300	BLZ: 36044081 - Ruhrtal-Bank, Essen, DE	FIRMA (Test)
23002310	BLZ: 36044081 - Ruhrtal-Bank, Essen, DE	Test - Belegschaft

Messertellnahme: (0)  
 Handelsregister Nummer: 123456  
 Geschäftsführer: xxxxyyzzz(GF)  
 Patentfirma: ---  
 Gründung: 01.01.1980  
 Schließung: ---  
 Träger: BFZ ESSEN (TRAEGERNAME)  
 TRAEGERNAMEZU SATZ  
 in  
 ESSEN (TRAEGERORT) (DE)

1 Die Daten einer Übungsfirma, deren Angebot sowie Informationen zum Träger werden auf den Registerkarten angezeigt. Die Daten der eigenen Übungsfirma können von der Übungsfirma selbst geändert werden.

2 Die Lage der angezeigten Übungsfirma kann auf einer Karte angezeigt werden.

Nähere Informationen im Kapitel „Kartenanzeige“.



# Suchfunktionen

Für die Suche von Übungsfirmen stehen drei Varianten zur Verfügung:

1. **Suchen** (nach Feldinhalt)
2. **Umfangreiche Suche**
3. **Spezielsuche**
4. **Neu / Gelöscht**

## 1. Suchen (nach Feldinhalt)

Diese einfache Suche bietet zur Suche die wichtigsten Felder an. In einem oder mehreren Feldern werden Texte eingegeben oder ausgewählt. Es werden alle Firmen aufgelistet, die den eingegebenen Text in diesem Feld enthalten.

Die Suche wird durch einen Klick auf den Button „Suchen“ gestartet.

Mit dem Button „Zurücksetzen“ werden alle Einsetzungen in den Suchfeldern gelöscht.

### Beispiel

**Suchangaben**

<b>Kennung</b>	enthält	<input type="text"/>	und
<b>Name</b>	enthält	<input type="text" value="ZZ"/>	und
<b>Straße</b>	enthält	<input type="text"/>	und
<b>Ort</b>	enthält	<input type="text"/>	und
<b>Land</b>	gleich	<input type="text" value="Italien"/>	und

### Suchergebnis

Name der Firma	Ort	Land
ABRUZZO SERVIZI TURISMO	PESCARA	IT
AIR SYSTEM	MILANO	IT
ALBERGO DEL SOLE	ROMA	IT
A-TECH S.N.C.	FERRARA	IT
C.D.R.	FERRARA	IT
DRINK SERVICE S.N.C.	NIZZA MONFERRATO (AT)	IT
EOLO SERVICES	MILANO	IT
LINEA AZZURRA S.N.C.	PEROSA ARGENTINA (TO)	IT
NETTARE D'ABRUZZO	CHIETI	IT
PRENESTE VINI	PALESTRINA (RM)	IT
TECNOWORK	FERRARA	IT

Es werden alle Übungsfirmen in Italien angezeigt, deren Namen die Zeichenfolge „ZZ“ enthalten.

Das Suchergebnis erscheint zunächst überraschend, da auch Übungsfirmen aufgelistet werden, deren Namen nicht die Zeichenfolge „ZZ“ enthalten. Bei den Feldern „Name“ und „Straße“ werden auch die zweiten Adresszeilen berücksichtigt. Diese enthalten dann die gewünschten Suchtexte.



# Umfangreiche Suche

## 2. Umfangreiche Suche

Die umfangreiche Suche bietet fast alle Felder für Suchbedingungen an, benötigt daher aber auch etwas mehr Zeit zur Erstellung der Ergebnisliste.

**Erweiterte Suche von Firmen:**

Kennung	<input type="text"/>	Sprache	<input type="text"/>
Typ der Übungsfirma	<input type="text"/>	handelt international	<input type="text"/>
Status der Übungsfirma	<input type="text"/>	Umsatzst. Id.	<input type="text"/>
Name	<input type="text"/>	Ansprechpartner	<input type="text"/>
Straße, Hausnummer	<input type="text"/>	Träger	<input type="text"/>
Postleitzahl	<input type="text"/>	Trägergruppe	<input type="text"/>
Ort	<input type="text"/>	Patenfirma	<input type="text"/>
Land	<input type="text"/>	Handelsregister-Nr.	<input type="text"/>
Postfach	<input type="text"/>	Geschäftsführer	<input type="text"/>
Bundesland	<input type="text"/>	Messe-Ort	<input type="text"/>
Telefon/Fax/Voip	<input type="text"/>	Messe-Jahr	<input type="text"/>
E-Mail Adresse	<input type="text"/>	Gründungsdatum	zwischen <input type="text"/> und <input type="text"/>
Internet/Webshop	<input type="text"/>	Schließungsdatum	zwischen <input type="text"/> und <input type="text"/>
Kontonummer	<input type="text"/>	Unterbrechung Start	zwischen <input type="text"/> und <input type="text"/>
		Unterbrechung Ende	zwischen <input type="text"/> und <input type="text"/>



# Spezialsuche

## 3. Spezialsuche

Die Spezialsuche bietet mehr Möglichkeiten, ist aber auch nicht so einfach anzuwenden. Sie bietet fast alle Felder für komplizierte Suchbedingungen an, die unterschiedliche Bedingungen zulassen (z.B. Wert größer als), Verknüpfungen der einzelnen Bedingungen durch und/oder ermöglichen und Klammern innerhalb der Bedingungen zulassen.

Spezial-Suche einer Firma:

(      Feld      Vergleich      Wert      )

und    Gründung    größer/gleich   

**In Filter übernehmen**

Suche Firmen mit:

Name enthält "ZZ"  
und (Land gleich "Italien"  
oder Land gleich "Spanien" )  
und Gründung größer/gleich "08.2009"

**Suchen**      Zurücksetzen

Die Suchbedingungen werden der Reihe nach eingegeben und mit **In Filter übernehmen** in den Filter übernommen.

Bei mehreren Bedingungen werden diese mit UND oder ODER verknüpft.

Mit Klammern kann der Vorrang von UND-Verknüpfungen vor ODER-Verknüpfungen aufgehoben werden.

Die entstandene zusammengesetzte Suchbedingung kann nicht weiter editiert werden, sondern muss im Fehlerfall gelöscht und wieder neu aufgebaut werden

### Erklärung des abgebildeten Beispiels:

Es werden alle Übungsfirmen gefunden,

- deren Name die Zeichenfolge „ZZ“ enthält
- UND
- die aus Italien ODER Spanien stammen
- UND
- die nach Juli 2009 gegründet wurden.

Hätte man die Klammern weggelassen, würden gefunden,

- alle Übungsfirmen, deren Name die Zeichenfolge „ZZ“ enthält
- UND
- die aus Italien stammen.

Außerdem

- alle Übungsfirmen, die aus Spanien stammen
- UND
- die nach Juli 2009 gegründet wurden.





# Suche nach neuen und gelöschten Firmen

## 4. Suche nach gelöschten oder neuen Übungsfirmen

**Gelöschte / gegründete Firmen:**

<input type="text" value="28.12.2009"/>								
≤ Januar 2010 ≥								
	<b>Mo</b>	<b>Di</b>	<b>Mi</b>	<b>Do</b>	<b>Fr</b>	<b>Sa</b>	<b>So</b>	
nach dem	28	29	30	31	1	2	3	
	4	5	6	7	8	9	10	
	11	12	13	14	15	16	17	
	18	19	20	21	22	23	24	
	25	26	27	28	29	30	31	
	1	2	3	4	5	6	7	

gelöscht

gegründet

Hinweis: Weiterreichende Filterungen nach Lösungsdatum bzw. Gründungsdatum sind unter dem Menüpunkt 'Suchen' - 'Umfangreiche Suche' möglich.

Dieses Menu bietet die Möglichkeit, nach Übungsfirmen zu suchen, die ab einem bestimmten Datum gelöscht oder neu gegründet wurden. Das Datum kann aus einem Kalenderelement ausgewählt oder direkt eingegeben werden.

Die Suche nach gelöschten oder gegründeten Übungsfirmen kann auch im Suchmenu „Umfangreiche Suche“ erfolgen, wobei dort die Suche durch Angabe zusätzlicher Kriterien noch weiter eingeschränkt werden kann.

<b>Gründungsdatum</b>	zwischen	<input type="text"/>	und	<input type="text"/>
<b>Schließungsdatum</b>	zwischen	<input type="text"/>	und	<input type="text"/>

Eingabefelder aus dem Menu : Umfangreiche Suche



# Gelbe Seiten

Die „Gelben Seiten“ enthalten das Branchenverzeichnis, in dem Firmen nach ihren Aktivitäten gefunden werden können.

Zur Suche in den Gelben Seiten stehen drei Verfahren zur Verfügung:

- **Suche nach Branchen**
- **Suche nach Schlagworten**
- **Suche nach freien Texten**

Die Übungsfirmen ordnen sich selbst den einzelnen Branchen zu und geben beschreibende Texte zu ihrem Angebot ein (Siehe Menüpunkt „Eigene Daten ändern“).

**Hinweis:** Die bisher verwendeten NACE-Codes werden durch die „Gelben Seiten“ ersetzt und nicht mehr unterstützt.

The screenshot shows the website interface for 'Datenbank für Übungsfirmen'. At the top, there is a navigation bar with 'ZUF' and 'ZET' buttons, and a user login area for 'LEHRKRAFT' with 'Abmelden' and 'Zentralstelle Deutschland' links. Below this is a main menu with 'Home', 'Liste', 'Suchen', 'Gelbe Seiten', 'Download', 'Eigene Daten ändern', 'Daten ändern', 'Neue Übungsfirma', 'Einstellungen', and 'Hilfe'. The main content area features a yellow box titled 'Gelbe Seiten: Branchenverzeichnis der Übungsfirmen'. Below this, there are three search tabs: 'Suche nach Branchen', 'Suche nach Schlagworten', and 'Suche nach Text'. The 'Suche nach Branchen' tab is active, showing a 'Kategorie auswählen:' dropdown menu with options like 'Baugewerbe', 'Bekleidung', 'Büroausstattung', 'Computer, Internet, Audio und Video', 'Finanzen und Recht', 'Gesundheitswesen', 'Haus und Garten', 'Immobilien', and 'Industrie und Landwirtschaft'. To the right, a list of 'Branchen in Kategorie' is displayed for 'Computer, Internet, Audio und Video', including 'Beratung', 'Computer Grafik', 'Computer und Zubehör', 'Internet Dienstleistungen', 'Kommunikation und Netzwerk', and 'Telekommunikation'. A red 'suchen' button is located at the bottom of the search area.

## Suche nach Branchen

Die Gelben Seiten sind nach fest vorgegebenen Hauptkategorien und zugehörigen Branchen organisiert, ähnlich den Gelben Seiten des Telefonbuchs.

Bei einer Suche nach Branchen wählt man zunächst die Kategorie aus. Dann erscheint rechts eine Liste der Branchen zu dieser Kategorie. Daraus wählt man eine oder mehrere Branchen (Klick mit STRG-Taste).

**suchen** oder die RETURN-Taste liefert eine Liste aller Firmen, die eine dieser Branchen in ihrem Eintrag angegeben haben.

Es ist auch möglich, nur die Hauptkategorie auszuwählen und dann zu suchen.

**Hinweis:** Um eine sprach- und länderunabhängige Suche zu ermöglichen, sind die Kategorien und Branchen von EUROPEN festgelegt worden und können nur auf Antrag einer Zentralstelle und nach Zustimmung der EUROPEN-Mitgliederversammlung geändert werden.



# Gelbe Seiten

**Gelbe Seiten:**  
**Branchenverzeichnis der Übungsfirmen**

Suche nach Branchen   **Suche nach Schlagworten**   Suche nach Text

Firmen mit folgendem Schlagwort:

Autoanhänger
<b>Autoelektrik</b>
Autolackierung
Automaten
Automobile
Autoreparaturen
<b>Autoteile und -zubehör</b>
Autowaschanlagen
Autozubehör und Pflegemittel

**suchen**

## Suche nach Schlagworten

Jede Firma kann zusätzlich zu den Branchen Schlagworte zu ihrer Tätigkeit angeben. Bei der Suche nach Firmen können eine oder mehrere Schlagworte (Klick mit STRG-Taste) ausgewählt werden.

**suchen** oder die RETURN-Taste liefert eine Liste aller Firmen, die eines dieser Schlagworte in ihrem Eintrag angegeben haben.

**Hinweis:** Um eine sprach- und länderunabhängige Suche zu ermöglichen, sind die Schlagworte von EUROPEN festgelegt worden und können nur auf Antrag einer Zentralstelle und nach Zustimmung der EUROPEN-Mitgliederversammlung geändert werden. Die Übungsfirmen haben jedoch die Möglichkeit, weiter Schlagworte einzutragen, die dann bei der „Suche nach Text“ gefunden werden. Einzelheiten bei „Eigenen Eintrag ändern“.



# Gelbe Seiten

**Gelbe Seiten:**  
Branchenverzeichnis der Übungsfirmen

Suche nach Branchen | Suche nach Schlagworten | **Suche nach Text**

Folgenden Text suchen:

(dieser Text wird gesucht in Branchennamen, Schlagworten und erklärendem Text)

**suchen**

## Suche nach Text

Jede Firma kann zusätzlich zu Branchen und Schlagworten noch einen freien Text zu ihrer Tätigkeit angeben. (Siehe Menu „Eigene Daten ändern“).

Der bei „Suche nach Text“ eingegebene Suchtext liefert als Ergebnis die Liste aller Firmen, bei denen der Text vorkommt:

- in dem freien Text zu ihrer Firma
- in den eigenen Schlagworten
- in den vorgegebenen Schlagworten
- im Branchennamen.

Diese Suche ist nicht sprachunabhängig! Es werden also nur Übungsfirmen gefunden, auf die exakt dieser Text in den genannten Kategorien zutrifft.

In dem Eingabefeld können auch Textstücke, zum Beispiel „schreib“, als Suchbegriff eingegeben werden.



# Download von Übungsfirmendaten



Eine Liste mit Übungsfirmendaten kann vom Server der Zentralstelle heruntergeladen werden. Zwei Arten von Listen können erzeugt werden:

- eine Liste mit allen Übungsfirmen aus dem eigenen Land
- eine Liste mit allen Übungsfirmen, die Mitglied in PEN International - EUROPEN , dem weltweiten Übungsfirmennetzwerk sind.

Die Daten der Liste werden in einem standardisierten Format als sogenannte .csv Datei bereitgestellt. Diese Datei ist eine Textdatei, die in eine Tabellenkalkulation oder eine Datenbank importiert werden kann. Ein Öffnen der Datei mit Excel ist z.B. direkt möglich.

Die Datei enthält fast alle Daten einer Übungsfirma. Falls in Feldern mehrere Einträge gemacht werden können, wie z.B. bei der Telefonnummer, wird nur der erste Eintrag angegeben.

Aufbau der Datei:

Die erste Zeile enthält die Spaltenüberschriften, die weiteren Zeilen dann die Daten der Übungsfirmen. Als Trennzeichen wird in der .CSV-Datei das Tabulatorzeichen (TAB) verwendet.

	A	B	C	D	E	F	G	H
1	Status	Name	Name(Zusatz)	Straße	Straße(Zusat)	PLZ	Ort	Postfac
2	W	Distribuidora Belgrano S.R.		Juan Bautista Alberdi 855		L6380CHK	Eduardo Castex - La f	
3	W	El Comodín S.R.L.		Av. José Ignacio de La Roz		J5400DCD	San Juan Capital - Sa	
4	W	El Roble S.R.L.		Av. Riestra 5030		C1439BYO	Ciudad Autónoma de	
5	W	HIGHEST FID	Übungsfirma	Donaustadtstraße 45		1220	Wien	
6	W	MODERN Wf	Übungsfirma	Donaustadtstraße 45		1220	Wien	
7	W	CREATION N	Übungsfirma	Muldenstraße 5		4020	Linz	
8	W	Wellness- un	Übungsfirma	Lasabergweg 10		5580	Tamsweg	
9	W	GREEN HOM	Übungsfirma	Schulstraße 3		4780	Schärding	
10	W	Möbius Va b	Übungsfirma	Wiener Straße 2		3350	Haag	
11	W	Bios Gesmbh	Übungsfirma	Fasangasse 4		1030	Wien	
12	W	Gemüseland	Übungsfirma	Kirchengasse 44		7551	Stegersbach	
13	W	Mogli - Reise	Übungsfirma	Habertstraße 5		4810	Gmunden	
14	W	ÜBV Stadlau	Übungsfirma	Polgarstraße 24		1220	Wien	

Beispiel für eine in EXCEL geöffnete .csv-Datei mit Daten aller Übungsfirmen international.



# Eigene Daten ändern

25.01.2010  
15:28:34
Datenbank für Übungsfirmen

Angemeldet als LEHRKRAFT    5    Zentralstelle Deutschland    Abmelden

Home   Liste ▾   Suchen ▾   Gelbe Seiten   Download ▾   Eigene Daten ändern   Daten ändern ▾   Neue Übungsfirma   Einstellungen   Hilfe

Änderung der eingetragenen Daten: Änderungen speichern Zurück

## DE01ZZO:    ZET-Testfirma OTTO

Allgemeine Daten
Branchen

Status	<input type="text" value="aktiv"/>																			
Name	* <input type="text" value="ZET-Testfirma OTTO"/>																			
Zusatz	<input type="text" value="Firma für Vorführungen und Tests"/>																			
Straße	* <input type="text" value="Karolingerstr. 93"/>																			
Plz und Ort	<input type="text" value="45141"/>	<input type="text" value="Essen"/>																		
Plz und Postfach	<input type="text"/>	<input type="text"/>																		
Land	* <input type="text" value="Deutschland"/>				Karte															
Bundesland	<input type="text"/>																			
Telefon	* <table border="1" style="width: 100%; border-collapse: collapse; text-align: center;"> <thead> <tr style="background-color: #f4a460;"> <th>Nr</th> <th>Land</th> <th>Ort</th> <th>Nummer</th> <th>Bemerkung</th> </tr> </thead> <tbody> <tr> <td>1</td> <td>↑ ↓ +49</td> <td>1234</td> <td>98765</td> <td>Firmenkonto</td> </tr> <tr> <td>2</td> <td>↑ ↓ +49</td> <td>1234</td> <td>43210</td> <td>Belegskonto</td> </tr> </tbody> </table>					Nr	Land	Ort	Nummer	Bemerkung	1	↑ ↓ +49	1234	98765	Firmenkonto	2	↑ ↓ +49	1234	43210	Belegskonto
Nr	Land	Ort	Nummer	Bemerkung																
1	↑ ↓ +49	1234	98765	Firmenkonto																
2	↑ ↓ +49	1234	43210	Belegskonto																
Telefax	* <table border="1" style="width: 100%; border-collapse: collapse; text-align: center;"> <thead> <tr style="background-color: #f4a460;"> <th>Nr</th> <th>Land</th> <th>Ort</th> <th>Nummer</th> <th>Bemerkung</th> </tr> </thead> <tbody> <tr> <td>1</td> <td>↑ ↓ +49</td> <td>1234</td> <td>98766</td> <td></td> </tr> <tr> <td>2</td> <td>↑ ↓</td> <td></td> <td></td> <td></td> </tr> </tbody> </table>					Nr	Land	Ort	Nummer	Bemerkung	1	↑ ↓ +49	1234	98766		2	↑ ↓			
Nr	Land	Ort	Nummer	Bemerkung																
1	↑ ↓ +49	1234	98766																	
2	↑ ↓																			

Der eigene Datenbankeintrag kann von der Übungsfirma selbst geändert werden. Ausgenommen sind Änderungen organisatorisch wichtiger Daten, zum Beispiel der Kennung, des Namens der Übungsfirma oder der Bankkonten. Die Änderungen dürfen nur von dazu berechtigten Benutzern (Einzelteilnehmer, Gruppen) durchgeführt werden. Die Berechtigung wird in der ZET-Administration vergeben. Lehrkräfte sind immer zu Änderungen der eigenen Daten berechtigt.

**Wichtig: Die eigenen Daten sollten regelmäßig überprüft werden, da sie die Grundlage der Kontaktaufnahme und des Handels der anderen Übungsfirmen sind!**

Telefon	①	*	<b>Nr</b>	<b>Land</b>	<b>Ort</b>	<b>Nummer</b>	<b>Bemerkung</b>
			1	↑ ↓ +49	201	12345	Marketing
			2	↑ ↓ +49	201	56789	Buchhaltung
	②		3	↑ ↓			

- ① Mit \* markierte Einträge sind im Rahmen von EUROPEN festgelegte Pflichteinträge. Fehlen diese Daten, kann der Datensatz nicht in der Datenbank abgespeichert werden. Es muss also mindestens ein Eintrag vorhanden sein.
- ② Viele Felder enthalten eine Leerzeile zur Aufnahme neuer Einträge. Sobald diese Leerzeile ausgefüllt wird, öffnet sich eine neue Leerzeile zur Aufnahme weiterer Einträge. Bei Pflichtfeldern genügt es, wenn eine Zeile ausgefüllt ist.

Mit den Pfeilen kann die Reihenfolge der Eintragungen verändert werden. Soll bei Pflichtfeldern die erste Nummer gelöscht werden und die zweite Nummer auf Platz Nr.1 verschoben werden, geht das nur, indem man zunächst den zweiten Eintrag auf Platz 1 verschiebt und erst danach den jetzt auf Platz Nr.2 stehenden Eintrag löscht.



# Eigene Daten ändern

## Anschrift ändern

1 **Straße im Bezirk dieser Postleitzahl nicht bekannt!**

Allgemeine Daten		Branchen	
Status	aktiv		
Name	* ZET-Testfirma OTTO		
Zusatz	Firma für Vorführungen und Tests		
Straße	* Karoling Straße		
Plz und Ort	* 45143	Essen	
Plz und Postfach			

1 Bei Änderungen der Anschrift wird geprüft, ob die Straße für die ersten drei Stellen der angegebenen Postleitzahl in der Datenbank der Post existiert. Sollte das nicht der Fall sein, wird die Anschriftenänderung zurückgewiesen und eine Liste möglicher Adressen angezeigt.

## Beispiel für einen nicht vorhandenen Straßennamen

Nach Klick auf **Änderungen speichern** wird geprüft, ob es zu der angegebenen Postleitzahl diesen Straßennamen gibt.

Falls dies nicht der Fall ist, wird eine Liste der Straßennamen zu diesem Postleitzahlbereich zur Auswahl angezeigt. Im Beispiel: Postleitzahlbereich 451

**'Karoling Straße' in PLZ 45141 nicht gefunden!**

Bitte auswählen:

- (45136) Kappertthof
- (45127) Kapuzinergasse
- (45127) Kardinal-Hengsbach-Platz
- (45130) Karolinenstr.
- (45141) Karolingerstr.**
- (45141) Karolingerstr.
- (45145) Kasseler Str.
- (45136) Kassiepenstr.
- (45127) Kastanienallee
- (45127) Kasteienstr.
- (45131) Katharinenstr.

OK Abbrechen

In diesem Beispiel kann aus der Liste des Postleitzahlbereichs 451 der richtige Straßennamen ausgewählt werden. Die Postleitzahl wird automatisch von 45143 auf 45141 geändert.

Mit **Änderungen speichern** muss die Änderung übernommen werden!

Für Anschriften, bei denen Straßename und Hausnummer nicht klar zu trennen sind, gibt es zwei Eingabeformate, um die Trennung zu verdeutlichen:

Beispiel 1: **Hauptstraße 25a - 26c** wird so eingegeben: Hauptstraße # 25a - 26c  
Beispiel 2: wird so: Hauptstraße , 25a - 26c

Hintergrund: Im Rahmen des Postdienstes der ZÜF wird die Anschrift mit Hilfe der Postdatenbank in einen Barcode umgewandelt und auf die Versandadresse gedruckt. Die Zustellung wird dadurch deutlich beschleunigt. Aus diesem Grund werden nur gültige Adressen akzeptiert.



# Eigene Daten ändern

## Bankkonten

Konten (eigene Bank) *	Nr	Bank	Konto	Beschreibung
Zum Löschen eines Eintrags bitte die Kontonummer löschen.	1	RTB AG Essen	23002323	Firmenkonto Zet-Otto
	2	RTB AG Essen	23002305	Belegschaftskonto
	3	RTB AG Essen		

Die Kontonummern werden von der Ruhrtal-Bank vergeben und können nur von dieser geändert werden. Hier kann die Übungsfirma auswählen, welche Konten den anderen Übungsfirmen in der Datenbank angezeigt werden.

Die für Platz 1 ausgewählte Kontonummer muss immer die Nummer des Firmenkontos sein. Ob die Übungsfirma die richtige Kontonummer dafür ausgewählt hat, wird nicht überprüft! Mindestens eine Kontonummer muss eingetragen sein. Pflichtfeld!

## Sprache

Inhalt
Deutsch
Baskisch
Bosnisch
Bulgarisch
Chinesisch
Dänisch
Deutsch
Englisch
Finnisch

Für die Auswahl der Sprachen, in der eine Übungsfirma korrespondieren kann, wird eine Liste zur Verfügung gestellt. In dieser Liste sind **nur** die Sprachen enthalten, die in den Ländern gesprochen werden, in denen auch Übungsfirmen existieren.

Andere Sprachen können nicht eingetragen werden, selbst wenn in der eigenen Übungsfirma ein Teilnehmer diese Sprache spricht.

Grund: Ein Korrespondenzpartner im Ausland steht in dieser Landessprache ja nicht zur Verfügung.

## Arbeitszeit

Arbeitszeiten *	Tag	von	bis
	Montag	08 : 00	- 17 : 00
	Dienstag		
	Mittwoch	09 : 30	- 15 : 45
	Donnerstag	08 : 00	- 17 : 00
	Freitag	08 : 00	- 13 : 30
	Samstag		

Zeitzone \* 1,00

Unterbrechung der Arbeit ab 15.07.2010 bis 30.09.2010

Für die Arbeitszeiten werden immer die am Ort gültigen Zeiten angegeben.

Die Zeitzone wird als Abweichung von der weltweit identischen UTC-Zeit eingetragen (Coordinated Universal Time).

Die Abweichung von dieser UTC-Zeit beträgt in Deutschland und den Nachbarländern +1 Stunde (Mittleuropäische Zeit, MEZ). Die Sommerzeit (MESZ = UTC +2) wird **nicht** eingetragen.

## Unterbrechung der Arbeit

Im Feld „Unterbrechung der Arbeit“ wird ein Zeitraum eingetragen, während dem die Übungsfirma für längere Zeit nicht arbeitet oder erreichbar ist, z.B. Ferienzeiten. Es macht wenig Sinn, Unterbrechungszeiten einzutragen, die kürzer als zwei Wochen sind.

Die Unterbrechung der Arbeitszeit ist eine für andere Übungsfirmen sehr wichtige Information. Es sollte daher regelmäßig überprüft werden, ob die hier eingetragene Unterbrechungszeit noch aktuell ist, vor allem dann wenn die Übungsfirma nach der hier eingetragenen Unterbrechungszeit die Arbeit wieder aufgenommen hat.





# Eigene Daten ändern

Allgemeine Daten **Branchen**

Branchen Schlagworte zusätzliche Erklärung

Kategorie:  
 1

Bitte erst eine Kategorie markieren, dann die gewünschte Branche und Handelsart(en) markieren und mit -> übernehmen  
 oder  
 eigenen Eintrag markieren und mit <- entfernen

Branche in Kategorie  
 \* Computer, Internet, Audio und Video \* :

2

Handelsart:  
 3

Eigene Branchen:  
 4

4

## Anlegen eines Brancheneintrags für die eigene Übungsfirma:

- 1 Hauptkategorie auswählen
- 2 Unterkategorie auswählen
- 3 Handelsart auswählen
- 4 Mit Klick auf oder **in eigene übernehmen** in eigenen Brancheneintrag übernehmen.
- 5 Mit Schaltfläche **Änderungen speichern** in der Datenbank speichern.

Beim Speichern des Brancheneintrags in der Datenbank werden immer **alle Einträge** der Übungsfirma auf Vollständigkeit und Gültigkeit überprüft. Erst wenn alle Daten korrekt sind werden die Änderungen gespeichert. Wenn nicht, erscheint eine Fehlermeldung mit Hinweis auf die fehlerhaften Einträge.

Änderungen wurden NICHT gespeichert!  
Fehlerhafte Einträge in:

Wird die eigene Übungsfirma bei der Suche in „Gelbe Seiten“ gefunden, wird der Brancheneintrag so angezeigt:

Bereich	Angebot	Handelsart
Computer, Internet, Audio und Video	- Computer & Zubehör	Einzelhandel
"	- Computer Grafik	Dienstleistung
"	- Telekommunikation	Dienstleistung

Die Suche nach Brancheneinträgen ist sprachunabhängig. Es werden weltweit alle Übungsfirmen gefunden, die sich diesem Eintrag zugeordnet haben.

**Hinweis:** Änderungen und Ergänzungen der vorgegebenen Haupt- und Unterkategorien können daher nur auf Antrag erfolgen und müssen von der Telecommunication Working Group von EUROPEN akzeptiert und umgesetzt werden.



# Eigene Daten ändern

Branchen Schlagworte zusätzliche Erklärung

**1** Standard-Schlagwort: (übersetzt)

Aufzüge  
Autoanhänger  
**Autoelektrik**  
Autolackierung  
Automaten  
Automobile  
**Autoreparaturen**  
Autoteile und -zubehör  
Autowaschanlagen

Handelsart:  
Herstellung  
Großhandel  
Einzelhandel  
**Dienstleistung**

Eigene Schlagworte: (übersetzt)  
Autoelektrik - Dienstleistung  
Autoreparaturen - Dienstleistung

in eigene übernehmen markierte entfernen

Falls Sie ein Schlagwort eintragen möchten, das nicht in der obigen Liste enthalten ist, können Sie dies hier eintragen. Beachten Sie bitte, dass dies Schlagwort immer nur in der hier eingetragenen Sprache ausgewertet wird.

**2** Eigenes Schlagwort: (nicht übersetzt!)

ASU-Untersuchung

Handelsart:  
Herstellung  
Großhandel  
Einzelhandel  
**Dienstleistung**

Eingetragene Schlagworte: (nicht übersetzt!)

TÜV Vorführung - Dienstleistung

übernehmen markierte entfernen

Außer nach Branchen kann auch nach Schlagworten gesucht werden.

- Die Liste der Standardschlagworte ist sprachunabhängig. Es werden weltweit alle Übungsfirmen gefunden, die sich diesem Schlagwort, jeweils in ihrer Landessprache, zugeordnet haben.
- Zusätzlich können eigene Schlagworte eingetragen werden. Diese werden gefunden, wenn eine Übungsfirma bei der Suche in den „Gelben Seiten“ einen Suchtext eingibt, der diesen Begriff oder Teile davon enthält.

Wird die eigene Übungsfirma bei der Suche in „Gelbe Seiten“ gefunden, werden die eingetragenen Schlagworte so angezeigt:

Schlagworte zu Branchen dieser Firma:	
Autoelektrik	Dienstleistung
Autoreparaturen	Dienstleistung
Zusätzliche Branchen-Schlagworte:	
ASU-Untersuchung	Dienstleistung
TÜV Vorführung	Dienstleistung

Eine Möglichkeit, eine gewisse Sprachunabhängigkeit zu erreichen, besteht darin, dass man das eigene Schlagwort übersetzt und in die Liste der eigenen Schlagworte einträgt. (Siehe Beispiel unten).

Eingetragene Schlagworte: (nicht übersetzt!)

Eigenes Schlagwort: (nicht übersetzt!)

SLR - Cameras

Handelsart:  
Herstellung  
Großhandel  
**Einzelhandel**  
Dienstleistung

Spiegelreflexkameras - Einzelhandel  
Appareil photographique reflex - Einzelhandel  
SLR - Cameras - Einzelhandel



# Eigene Daten ändern

Allgemeine Daten Branchen

Branchen Schlagworte **zusätzliche Erklärung**

Folgenden erklärenden Text zu den Branchen eintragen:

Unsere Übungsfirma ist spezialisiert auf die Herstellung individuell konfigurierter Mountainbikes.

Our practise firm is specialist in the production of customized mountainbikes.

Zusätzlich zu Brancheneinträgen und Schlagworten kann noch ein freier Text eingegeben werden, der das Angebot der Übungsfirma genauer beschreibt. Da diese Texte nicht standardisiert sind, sind sie ähnlich wie eigene Schlagworte nicht sprachunabhängig. Auch hier besteht die Möglichkeit, eine gewisse Sprachunabhängigkeit zu erreichen, indem man diese Texte auch in anderen Sprachen eingibt (siehe Beispiel).

Wird die eigene Übungsfirma bei der Suche in „Gelbe Seiten“ gefunden, wird der eingetragene Text so angezeigt:

Beschreibung des Angebots:

**Unsere Übungsfirma ist spezialisiert auf die Herstellung individuell konfigurierter Mountainbikes.**

**Our practise firm is specialist in the production of customized mountainbikes.**



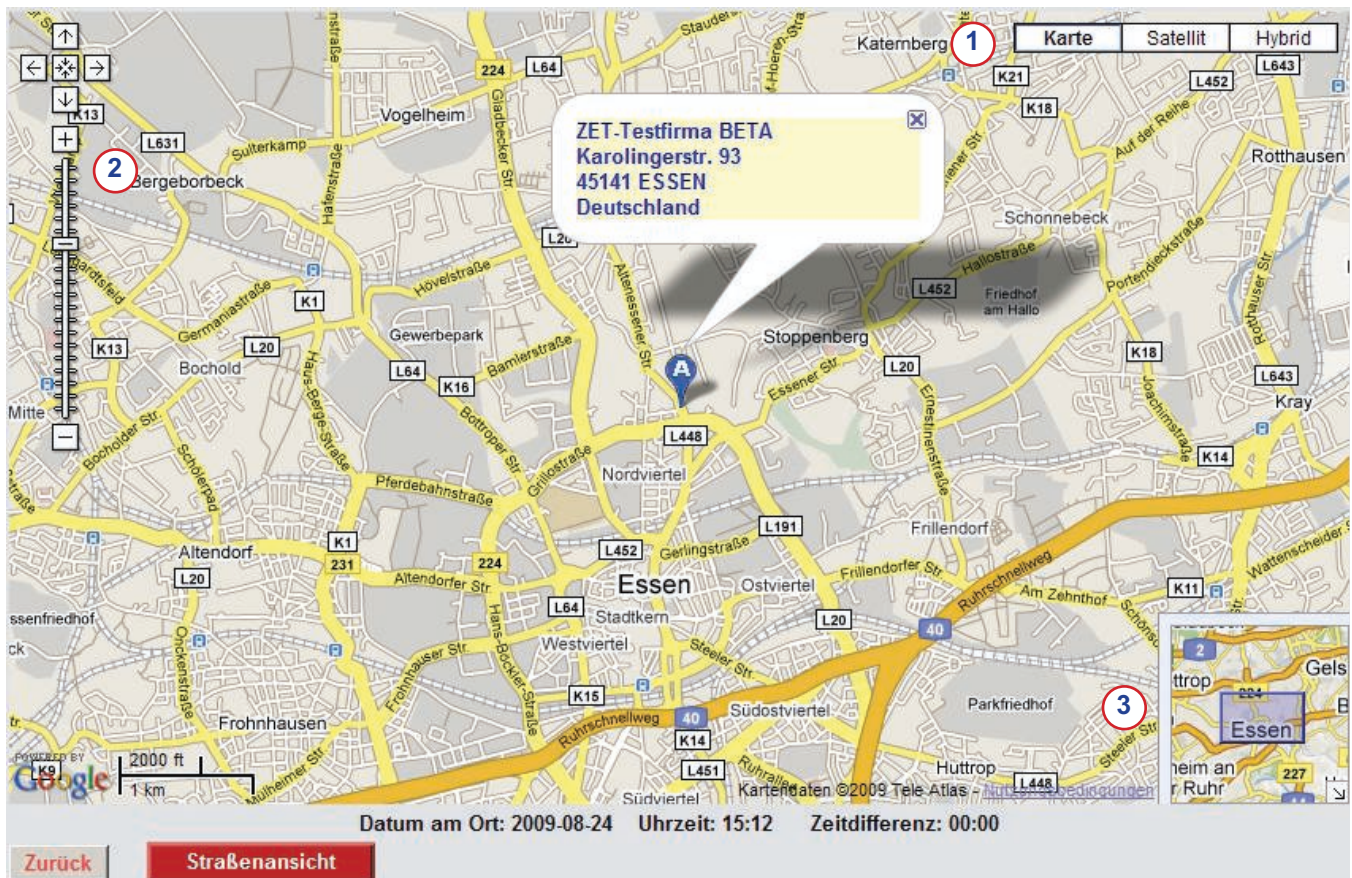
# Kartenanzeige

Auf verschiedenen Seiten der Datenbank kann mit der Schaltfläche **Karte** der Standort von Übungsfirmen auf einer Landkarte angezeigt werden.

Dazu wird der Service von Google Maps verwendet, ergänzt durch spezielle Funktionen für Übungsfirmen.

Die einzelnen Funktionen werden nachfolgend beschrieben.

## Anzeige des Standorts einer Übungsfirma



Aus der Anschrift einer Übungsfirma werden die geografischen Koordinaten ermittelt und der Standort auf einer Karte markiert.



Der blaue Adressmarker gibt dabei den Standort an, der aus der Anschrift der Übungsfirma ermittelt wird.



Bei größeren Gebäuden oder Firmengeländen ist der genaue Standort der Übungsfirma nicht identisch mit dem auf der Karte angezeigten Standort. Daher gibt es in Zet5 die Möglichkeit, zusätzlich zum Adressmarker einen gelben Standortmarker hinzuzufügen (siehe unten).



Mit diesen Schaltflächen kann die Kartendarstellung auf verschiedene Ansichtsformate umgeschaltet werden.



Mit diesen Bedienelementen kann der Kartenausschnitt vergrößert oder verkleinert werden und die Karte in alle Richtungen verschoben werden. Die Karte kann auch verschoben werden, wenn man mit gedrückter linker Maustaste in die Karte klickt und dann verschiebt.

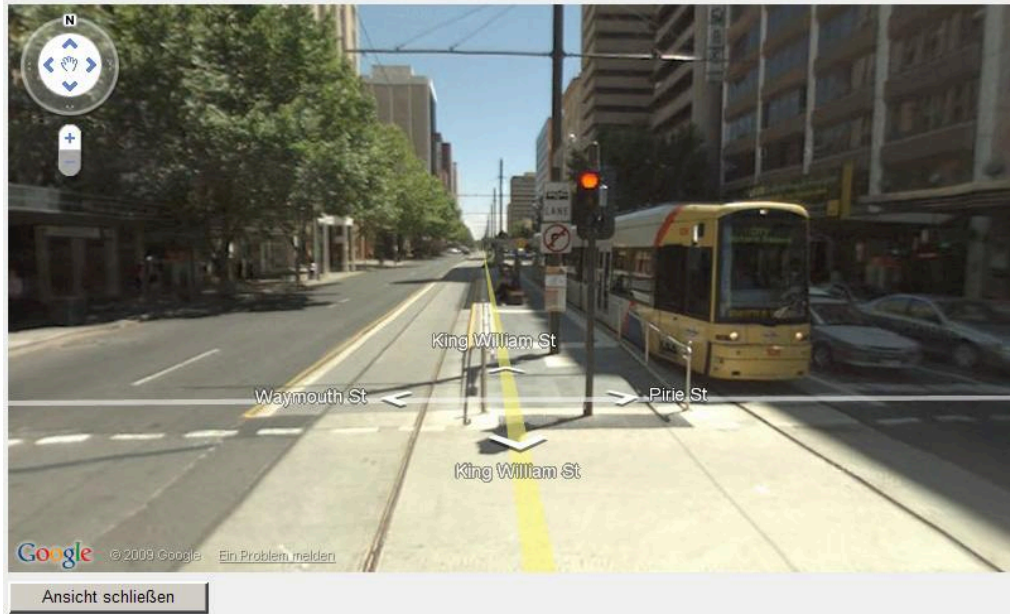


Zur Groborientierung dient der kleine Ausschnitt unten rechts. Mit der Maus kann das blaue Rechteck und damit der große Kartenausschnitt verschoben werden.



# Kartenanzeige

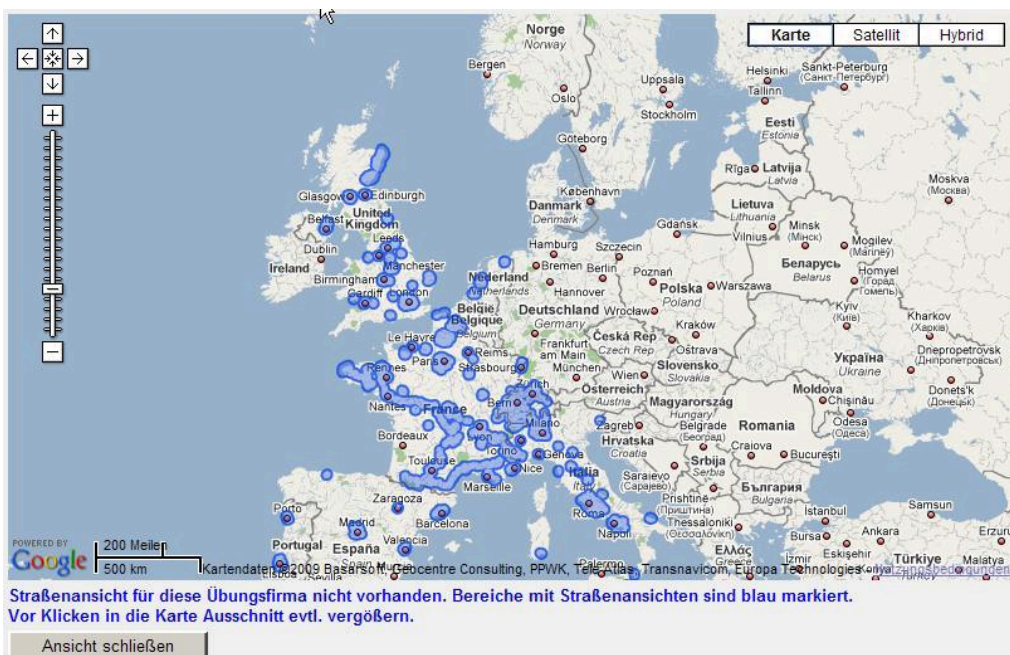
Mit der Schaltfläche **Straßenansicht** kann für die angegebene Adresse eine Straßenansicht angezeigt werden - wenn diese vorhanden ist.  
Das Beispiel zeigt die Straßenansicht für eine Übungsfirma in Adelaide, Australien.



Mit den in die Straßenansicht eingeblendeten Navigationselementen kann die Ansicht gedreht und gekippt werden und man kann virtuell „die Straße entlangfahren“.

Nicht für jeden Ort auf der Erde existieren solche Straßenansichten. Speziell für Deutschland sind auf Grund von Datenschutzbedingungen bisher keine Straßenansichten gespeichert. In diesem Fall wird eine Karte eingeblendet, in der Gebiete blau markiert sind, für die Straßenansichten existieren. Durch Zoomen in diesen Bereichen und Klick auf eine Straße kann man sich Straßenansichten an beliebigen Orten anzeigen lassen.

Mit gedrückter Maustaste kann man in der Karte den Kartenausschnitt verschieben.



# Kartenanzeige



Bei der Suche nach Übungsfirmen in der Datenbank werden die gefundenen Übungsfirmen in einer Ergebnisliste angezeigt. Die Standorte dieser Übungsfirmen kann man sich auch auf einer Übersichtskarte anzeigen. In dem Beispiel oben wurden alle Übungsfirmen in Australien gesucht.

Wenn in der Zet5-Datenbank die Standortkoordinaten einer Übungsfirma noch nicht vorliegen, werden diese durch Abfrage beim Google-Mapserver erzeugt. Da dieser Vorgang länger dauert, kann es vorkommen, dass nicht alle Standorte berechnet werden können.

- 1 Die Anzahl der Übungsfirmen, die nicht angezeigt werden konnten wird angezeigt. Durch wiederholte Abfrage wird sich diese Zahl allmählich verringern. Es bleiben dann die Übungsfirmen übrig, für die in der Datenbank keine gültigen Adressen gespeichert sind.



# Kartenanzeige



Durch Klick auf die Schaltfläche  kann zusätzlich zu den Standorten der gesuchten Übungsfirmen der eigene Standort angezeigt werden.

Bei großen Entfernungen zu den gesuchten Übungsfirmen kann durch Zoomen ein passender Kartenausschnitt eingestellt werden.



# Kartenanzeige



Durch Klick auf die Schaltfläche **Karte** im Datenbankmenu „Eigene Daten ändern“ kann eine Übungsfirma zusätzlich zum Adressmarker ihren genauen Standort markieren.

Dazu wird mit der Maus der Gebädemarker  an die gewünschte Stelle verschoben. Ein Mausclick legt den Standort fest.

Liegt der gewünschte Standort außerhalb der angezeigten Kartenfläche, kann diese durch Zoomen vergrößert werden oder durch Verschieben mit gedrückter Maustaste passend angeordnet werden. Der Gebädemarker wird dabei angezeigt. Erst durch Mausclick wird er dann positioniert.

In der Kartenansicht einer Übungsfirma wird dann der genaue Standort zusätzlich zum Adressstandort angezeigt.

